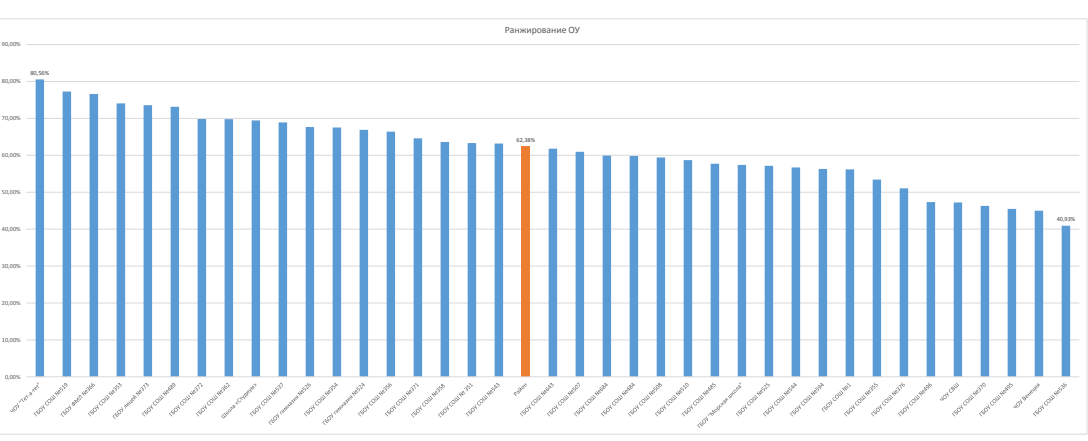


Анализ результатов учащихся 6 классов Региональной диагностической работе по оценке метапредметных результатов (18-22 сентября 2017)  
ОУ Московского района Санкт-Петербурга

Коэффициент УУД	Регулятивные УУД				Важно	Познавательные УУД				Важно	Коммуникативные УУД				ИТОГО по ОУ
	1) Умение самостоятельно определять цели своего обучения, ставить и формулировать для себя новые задачи в учёбе и познавательной деятельности, мотивацию своей познавательной деятельности.	2) Умение самостоятельно планировать пути достижения целей, в том числе альтернативные, осознанно выбирать наиболее эффективные способы решения учебных и познавательных задач.	3) Умение контролировать свои действия по планированию, регулированию, организации, осуществлять контроль своей деятельности в процессе достижения результата, определять способы действий в рамках предложенных условий и требований, корректировать свои действия в соответствии с изменяющейся ситуацией.	4) Умение оценивать правильность выполнения учебной задачи, собственные возможности на решение		5) Владение основами критериев, параметров, стандартов, приемов решений и критериев в процессе выбора в учебной и познавательной деятельности	6) Умение определять понятия, создавать обобщения, устанавливать аналогии, классифицировать, самостоятельно выбирать основания и критерии для классификации.	7) Умение создавать, применять и преобразовывать знаки и символы, модели и схемы для решения учебных и познавательных задач	8) Смысловые чтение		9) Умение ориентироваться в учебном сотрудничестве и самостоятельную деятельность в учебном и жизненном общении и взаимодействии с другими людьми и создавать (индивидуально или в группе) продукты своей деятельности.	10) Умение осознанно использовать речевые средства в соответствии с задачей коммуникации для выражения своих чувств, мыслей и потребностей; планирование и регуляция своей деятельности; владение устной и письменной речью, монологической прозой и диалоговыми формами общения.			
№ ОУ/№ задания	9	6,7	6	10	10	3, 1	7, 4	5	8	2	1	2	3	4	
ГБОУ СОШ №1	11,54%	34,07%	37,09%	86,42	86,42	42,08	70,40	58,36	81,62	73,59	40	54	47,12	56,20%	
ГБОУ СОШ № 351	90%	95,96%	49,20%	82,35%	82,35%	59,69%	68,14%	53,93%	82,35%	67,00%	40	40	64,71%	63,32%	
ГБОУ СОШ №353	41,67%	69,0%	79%	100%	100%	74,51%	81,94%	63,33%	70,83%	72,78%	79%	70%	77,08%	74,07%	
ГБОУ СОШ №354	65,94%	53,30%	61,10%	86,64%	86,64%	67,18%	74,12%	46,27%	82,24%	67,88%	80%	62%	71,95%	67,54%	
ГБОУ СОШ №355	58,64%	37,01%	38,64%	81,82%	81,82%	48,13%	57,85%	42,73%	71,60%	42,27%	51%	54%	51,61%	55,41%	
ГБОУ СОШ №356	57,14%	53,11%	49,21%	100%	100%	63,87%	70,37%	51,43%	76,99%	65,71%	88%	74%	79,78%	66,40%	
ГБОУ СОШ №358	41,72%	51,40%	61,80%	90,20%	90,20%	61,74%	70,96%	32,68%	87,38%	67,88%	79%	42%	57,52%	63,61%	
ГБОУ СОШ №362	53,66%	57,14%	63,11%	97,56%	97,56%	67,65%	81,50%	47,56%	85,88%	71,38%	68%	68%	72,87%	69,78%	
ГБОУ АМЛ №366	56,12%	66,47%	76,02%	95,92%	95,92%	74,43%	90,31%	53,08%	95,92%	79,39%	82%	69%	75,51%	76,62%	
ГБОУ СОШ №370	20,62%	19,64%	19,44%	96,20%	96,20%	34,56%	72,23%	28,93%	71,80%	65,48%	20%	20%	48,74%	45,20%	
ГБОУ СОШ №371	68,97%	42,61%	38,64%	94,81%	94,81%	56,99%	78,45%	57,24%	70,11%	70,11%	74%	83%	78,62%	64,61%	
ГБОУ СОШ №372	54,93%	56,94%	53,17%	91,57%	91,57%	63,71%	85,45%	58,87%	85,97%	76,71%	78%	62%	70,07%	69,84%	
ГБОУ СОШ №373	51,66%	69,10%	70,83%	91,02%	91,02%	73,69%	85,68%	54,88%	88,37%	76,12%	68%	68%	66,28%	72,58%	
ГБОУ СОШ №376	8,86%	43,22%	52,22%	58,21%	58,21%	44,89%	69,20%	30,65%	68,67%	57,07%	64%	64%	51,88%	51,05%	
ГБОУ СОШ №484	91,49%	3,31%	24,77%	100%	100%	53,82%	70,92%	48,51%	95,31%	69,93%	52%	53%	51,68%	59,81%	
ГБОУ СОШ №485	3,90%	42,86%	48,33%	66,67%	66,67%	47,66%	83,33%	38,22%	88,89%	69,79%	50%	50%	47,92%	57,72%	
ГБОУ СОШ №489	46,30%	67,89%	72,22%	100%	100%	73,97%	83,33%	48,52%	86,57%	72,59%	62%	62%	71,76%	73,15%	
ГБОУ СОШ №495	16,28%	24,25%	33,72%	81,40%	81,40%	38,99%	70,16%	12,21%	72,67%	53,18%	52%	38%	44,19%	45,48%	
ГБОУ СОШ №496	18,61%	18,61%	22,22%	83,33%	83,33%	34,56%	78,47%	19,17%	89,58%	61,67%	67%	70%	47,92%	47,94%	
ГБОУ СОШ №507	32,35%	43,28%	49,11%	91,18%	91,18%	54,79%	85,46%	35,49%	84,80%	68,61%	51%	58%	58,58%	60,95%	
ГБОУ СОШ №508	29,82%	50,13%	53,51%	92,88%	92,88%	58,62%	70,18%	40,07%	78,07%	62,28%	58%	46%	52,19%	59,41%	
ГБОУ СОШ №510	51,61%	41,17%	43,33%	83,87%	83,87%	53,19%	73,12%	38,71%	87,38%	65,38%	58%	58%	52,20%	58,69%	
ГБОУ СОШ №519	33,42%	73,81%	74,88%	97,92%	97,92%	73,12%	86,11%	57,92%	95,31%	79,17%	77%	77%	79,17%	77,26%	
ГБОУ гимназия №524	45,60%	58,17%	68,67%	70,40%	70,40%	62,02%	81,47%	42,83%	90,80%	71,69%	72%	72%	71,80%	66,89%	
ГБОУ СОШ №525	3,90%	37,66%	46,30%	96,30%	96,30%	51,60%	73,44%	27,27%	88,64%	62,18%	71%	52%	61,82%	57,17%	
ГБОУ гимназия №526	48,28%	48,42%	59,09%	93,10%	93,10%	61,46%	89,66%	89,22%	77,47%	77,47%	49%	49%	57,33%	67,67%	
ГБОУ СОШ №536	2,22%	25,40%	13,89%	68,89%	68,89%	30,20%	64,07%	2,80%	63,67%	54%	38%	52%	45%	40,93%	
ГБОУ СОШ №537	34,62%	67,03%	68,17%	88,40%	88,40%	64,50%	81,41%	22,27%	88,64%	75,90%	67%	67%	66,33%	69,91%	
ГБОУ СОШ №543	63,89%	57,14%	60,42%	86,11%	86,11%	65,52%	82,78%	52,78%	72,07%	62,40%	51%	60%	57,64%	63,19%	
ГБОУ СОШ №544	23,78%	42,61%	45,79%	72,88%	72,88%	48,01%	74,86%	41,53%	81,90%	65,65%	71%	50%	60,17%	56,21%	
ГБОУ СОШ №545	51,61%	40,88%	44,89%	84,09%	84,09%	59,37%	73,11%	31,82%	95,31%	62,91%	63%	51%	58,24%	59,31%	
ГБОУ СОШ №643	31,82%	55,19%	63,38%	95,45%	95,45%	63,37%	78,79%	32,73%	76,14%	62,71%	52%	51%	51,20%	61,81%	
ГБОУ СОШ №684	24,32%	47,89%	52,03%	91,89%	91,89%	56,44%	74,32%	41,62%	85,14%	66,31%	51%	50%	50,88%	59,91%	
ЧОУ "Академия"	3,90%	31,83%	6,0%	6,0%	6,0%	41,18%	73,33%	3,7%	6,0%	43,18%	60%	30%	45%	45%	
ГБОУ "Морская школа"	32,20%	44,10%	45,14%	83,01%	83,01%	52,34%	68,08%	44,41%	77,07%	62,40%	72%	40%	58,47%	57,39%	
ЧОУ "Шар"	100%	25,71%	100%	100%	100%	34,12%	76,47%	44%	100%	66,67%	100%	100%	100%	47,22%	
ЧОУ "Ступени"	100%	46,20%	62,00%	100%	100%	79,47%	99,33%	0,0%	87,80%	66,67%	70%	20%	60%	69,45%	
ЧОУ "Три-а-вес"	100%	71,43%	62,10%	100%	100%	79,41%	75%	90%	79%	80%	100%	70%	87,50%	89,54%	
Итого	40,38%	68,16%	52,15%	86,16%	86,16%	57,29%	77,84%	43,13%	83,12%	67,48%	67%	51%	61,48%	62,38%	

№ ОУ/№ задания	% выполнения по ОУ
ЧОУ "Три-а-вес"	80,56%
ГБОУ СОШ №519	77,26%
ГБОУ АМЛ №366	76,62%
ГБОУ СОШ №353	74,07%
ГБОУ гимназия №373	73,58%
ГБОУ СОШ №489	73,15%
ГБОУ СОШ №370	69,84%
ГБОУ СОШ №362	69,78%
ГБОУ СОШ №372	69,44%
ГБОУ гимназия №524	67,54%
ГБОУ СОШ №354	67,54%
ГБОУ СОШ №356	66,95%
ГБОУ СОШ №371	66,61%
ГБОУ СОШ №355	63,62%
ГБОУ СОШ № 351	63,32%
ГБОУ СОШ №543	63,19%
Итого	62,38%
ГБОУ СОШ №643	61,81%
ГБОУ СОШ №507	60,95%
ГБОУ СОШ №496	59,91%
ГБОУ СОШ №508	59,41%
ГБОУ СОШ №510	59,40%
ГБОУ СОШ №485	57,79%
ГБОУ СОШ №525	57,17%
ГБОУ СОШ №544	56,71%
ГБОУ СОШ №536	56,31%
ГБОУ СОШ №1	56,20%
ГБОУ СОШ №305	53,40%
ГБОУ СОШ №376	51,00%
ГБОУ СОШ №495	47,95%
ЧОУ "Шар"	47,22%
ГБОУ СОШ №379	46,30%
ГБОУ СОШ №495	45,45%
ЧОУ "Академия"	45%
ГБОУ СОШ №536	40,93%

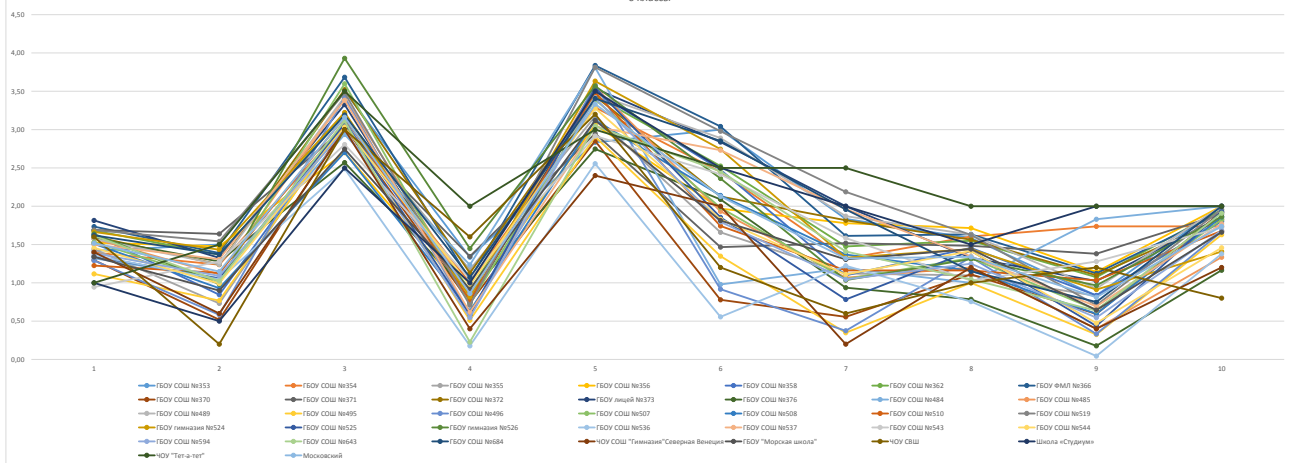


Район	Краткое наименование ОО	Код ОО	Вид ОО	Класс (направление: 6а или 6-1)	Общее количество учащихся во всех 6-х классах по школе	Общее количество учащихся - выполнители	% участия	1	2	3	4	5	6	7	8	9	10	Процент выполнения
								max 2	max 2	max 4	max 4	max 4	max 4	max 3	max 2	max 2	max 2	
Московский	ГБОУ СОШ №1	11001	СОШ с углуб.	6	28	26	93%	1,50	1,40	3,40	1,85	3,35	1,31	1,12	0,81	0,24	1,83	62,23%
Московский	ГБОУ СОШ №351	11351	СОШ с углуб.	6	38	34	89%	1,23	0,94	2,86	0,86	3,34	2,09	2,06	1,86	1,23	1,89	67,94%
Московский	ГБОУ СОШ №353	11353	СОШ	6	13	12	92%	1,42	1,50	3,50	1,33	2,83	3,00	1,83	1,58	0,83	2,00	73,46%
Московский	ГБОУ СОШ №354	11354	СОШ	6	44	38	86%	1,39	1,24	3,05	1,00	3,29	2,45	1,32	1,61	1,74	1,74	69,69%
Московский	ГБОУ СОШ №355	11355	СОШ	6	53	44	83%	1,44	0,79	3,12	1,17	3,17	1,66	1,12	1,10	0,83	1,80	59,78%
Московский	ГБОУ СОШ №356	11356	СОШ с углуб.	6	81	63	78%	1,52	1,48	2,70	0,79	3,06	1,97	1,78	1,71	1,14	2,00	67,23%
Московский	ГБОУ СОШ №358	11358	СОШ	6	118	103	87%	1,63	0,84	3,11	0,78	3,50	2,48	1,10	1,46	0,83	1,81	64,90%
Московский	ГБОУ СОШ №362	11362	СОШ	6	93	82	88%	1,68	1,37	3,21	0,90	3,44	2,52	1,48	1,55	1,07	1,95	71,00%
Московский	ГБОУ ФМЛ №366	11366	Лицей	6	120	98	82%	1,73	1,39	3,68	1,04	3,64	3,04	1,61	1,63	1,12	1,92	77,82%
Московский	ГБОУ СОШ №370	11370	КОШ	6	41	27	66%	1,30	0,52	3,04	0,74	2,85	0,78	0,56	1,11	0,59	1,93	49,66%
Московский	ГБОУ СОШ №371	11371	СОШ с углуб.	6	67	58	87%	1,69	1,64	3,02	1,34	2,95	1,47	1,52	1,48	1,38	1,90	68,07%
Московский	ГБОУ СОШ №372	11372	СОШ	6	75	71	95%	1,61	1,24	3,52	1,13	3,44	2,13	1,82	1,36	1,10	1,83	71,73%
Московский	ГБОУ лицей №373	11373	Лицей	6	60	43	72%	1,81	1,33	3,33	0,74	3,53	2,84	2,00	1,33	1,02	1,86	73,30%
Московский	ГБОУ СОШ №376	11376	СОШ	6	94	79	84%	1,58	1,28	2,57	0,86	2,75	2,09	0,94	0,78	0,18	1,16	52,56%
Московский	ГБОУ СОШ №484	11484	СОШ	6	93	47	51%	1,32	1,06	2,94	1,23	3,81	0,98	1,19	1,00	1,83	2,00	64,30%
Московский	ГБОУ СОШ №485	11485	СОШ с углуб.	6	51	45	88%	1,58	1,11	3,42	0,84	3,56	1,93	1,07	1,20	0,40	1,33	60,91%
Московский	ГБОУ СОШ №489	11489	СОШ	6	64	54	84%	1,57	1,24	3,43	0,56	3,46	2,89	1,87	1,63	0,93	2,00	72,50%
Московский	ГБОУ СОШ №495	11495	СОШ	6	53	43	81%	1,12	0,77	3,09	0,51	2,91	1,35	0,35	1,00	0,33	1,63	48,32%
Московский	ГБОУ СОШ №496	11496	СОШ	6	29	24	83%	1,29	0,58	3,42	0,58	3,58	0,92	0,38	1,33	0,33	1,67	52,16%
Московский	ГБОУ СОШ №507	11507	СОШ	6	109	102	94%	1,53	1,02	3,60	0,73	3,39	1,98	1,05	1,32	0,65	1,82	63,29%
Московский	ГБОУ СОШ №508	11508	СОШ с углуб.	6	68	57	84%	1,51	0,93	2,70	0,63	3,12	2,14	1,37	1,16	0,60	1,86	59,32%
Московский	ГБОУ СОШ №510	11510	СОШ с углуб.	6	35	31	89%	1,23	1,13	3,16	0,77	3,48	1,74	1,16	1,16	1,03	1,68	63,29%
Московский	ГБОУ СОШ №519	11519	СОШ	6	57	48	84%	1,69	1,54	3,48	0,71	3,81	2,98	2,19	1,63	0,71	1,96	76,62%
Московский	ГБОУ гимназия №524	11524	Гимназия	6	139	125	90%	1,66	1,43	3,22	0,82	3,63	2,74	1,33	1,44	0,91	1,41	68,89%
Московский	ГБОУ СОШ №525	11525	СОШ с углуб.	6	65	55	85%	1,35	1,05	3,07	0,58	3,55	1,85	0,78	1,42	0,44	1,93	59,33%
Московский	ГБОУ гимназия №526	11526	Гимназия	6	74	58	78%	1,64	0,98	3,93	1,45	3,57	2,36	1,03	1,31	0,97	1,86	70,75%
Московский	ГБОУ СОШ №536	11536	СОШ	6	60	45	75%	1,36	1,04	2,49	0,18	2,56	0,56	1,22	0,76	0,04	1,38	42,88%
Московский	ГБОУ СОШ №537	11537	СОШ	6	27	26	96%	1,50	1,31	3,38	0,62	3,04	2,73	1,96	1,35	0,69	1,77	67,95%
Московский	ГБОУ СОШ №543	11543	СОШ	6	49	36	73%	0,94	1,28	2,81	1,06	2,92	2,42	1,58	1,03	1,28	1,72	63,07%
Московский	ГБОУ СОШ №544	11544	СОШ с углуб.	6	132	118	89%	1,46	0,99	3,03	0,97	3,28	1,83	1,11	1,42	0,47	1,46	59,32%
Московский	ГБОУ СОШ №594	11594	СОШ	6	53	44	83%	1,39	1,09	3,00	0,55	3,41	1,80	1,05	0,55	1,25	1,68	58,33%
Московский	ГБОУ СОШ №643	11643	СОШ	6	47	44	94%	1,61	1,02	3,11	0,23	3,05	2,45	1,41	1,05	0,64	1,91	61,03%
Московский	ГБОУ СОШ №684	11684	СОШ	6	44	37	84%	1,62	1,37	3,19	1,07	3,41	2,85	1,96	1,15	0,75	2,00	71,74%
Московский	ЧОУ СОШ "Тининиян" "Светлая Венера"	11902	СОШ	6	5	5	100%	1,40	0,60	3,00	0,40	2,40	2,00	1,20	1,20	0,40	1,20	47,41%
Московский	ГБОУ "Морская школа"	11002	СОШ	6	78	59	76%	1,34	0,90	2,75	0,92	3,12	1,81	1,31	1,44	0,64	1,66	58,82%
Московский	ЧОУ СВШ	99999	СОШ	6	7	5	71%	1,60	0,20	3,00	1,60	3,20	1,20	0,60	1,00	1,20	0,80	53,33%
Московский	Школа «Студим»	11901	СОШ	6	2	2	100%	1,0	0,5	2,5	1,0	3,0	2,5	2,0	1,5	2,0	2,0	68,52%
Московский	ЧОУ "Тет-а-тет"	11000	СОШ	6	2	2	100%	1,0	1,5	3,5	2,0	3,0	2,5	2,5	2,0	2,0	2,0	81,48%
Московский	Московский	11 Район		6	2268	1890	83%	1,52	1,15	3,16	0,86	3,33	2,13	1,32	1,34	0,81	1,74	64,28%

Распределение по % выполнения заданий

ЧОУ "Тет-а-тет"	81,48%
ГБОУ ФМЛ №366	77,82%
ГБОУ СОШ №519	76,62%
ГБОУ СОШ №353	73,46%
ГБОУ СОШ №355	73,46%
ГБОУ лицей №373	73,30%
ГБОУ СОШ №489	72,50%
ГБОУ СОШ №684	71,74%
ГБОУ СОШ №372	71,73%
ГБОУ СОШ №362	71,00%
ГБОУ гимназия №526	70,75%
ГБОУ СОШ №354	69,69%
ГБОУ гимназия №524	68,89%
Школа «Студим»	68,52%
ГБОУ СОШ №371	68,07%
ГБОУ СОШ №537	67,95%
ГБОУ СОШ №351	67,94%
ГБОУ СОШ №356	67,50%
ГБОУ СОШ №495	64,90%
ГБОУ СОШ №484	64,30%
Московский	64,28%
ГБОУ СОШ №507	63,29%
ГБОУ СОШ №543	63,07%
ГБОУ СОШ №1	62,23%
ГБОУ СОШ №510	61,29%
ГБОУ СОШ №643	61,03%
ГБОУ СОШ №485	60,91%
ГБОУ СОШ №355	59,78%
ГБОУ СОШ №525	59,33%
ГБОУ СОШ №508	59,32%
ГБОУ СОШ №544	59,32%
ГБОУ "Морская школа"	58,82%
ГБОУ СОШ №594	58,33%
ЧОУ СВШ	53,33%
ГБОУ СОШ №376	52,56%
ГБОУ СОШ №496	52,16%
ГБОУ СОШ №370	49,66%
ЧОУ СОШ "Светлая Венера"	47,41%
ГБОУ СОШ №536	42,88%

6 классы





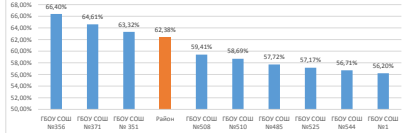
# Школы с углубленным изучением предметов

Кодификатор УУД	Регулятивные УУД					Познавательные УУД					Коммуникативные УУД				
	№9	№6,7	№8	№10	№10	№3,1	№7,4	№5	№8	№2	№8	№2	№8	№2	
ГБОУ СОШ №1	11,54%	34,07%	32,69%	84,62%	84,62%	42,99%	79,49%	58,46%	83,65%	73,59%	40%	54%	47,12%	56,20%	
ГБОУ СОШ №351	50%	55,46%	49,26%	82,35%	82,35%	59,69%	68,14%	53,23%	82,35%	67,06%	84%	46%	64,71%	69,22%	
ГБОУ СОШ №356	57,14%	53,51%	49,21%	100%	100%	63,87%	70,37%	51,43%	76,59%	65,71%	80%	48%	79,76%	66,69%	
ГБОУ СОШ №371	68,97%	42,61%	36,64%	94,83%	94,83%	56,59%	78,45%	57,24%	73,71%	70,11%	74%	52%	78,02%	64,61%	
ГБОУ СОШ №485	20%	42,86%	48,33%	66,67%	66,67%	47,06%	83,33%	38,27%	88,89%	69,79%	60%	56%	57,78%	57,72%	
ГБОУ СОШ №508	29,62%	50,13%	53,51%	82,98%	82,98%	58,62%	70,18%	40,00%	76,07%	62,22%	58%	46%	55,19%	59,43%	
ГБОУ СОШ №510	51,61%	41,47%	43,55%	83,87%	83,87%	63,13%	73,12%	38,71%	87,10%	65,88%	58%	56%	57,26%	58,69%	
ГБОУ СОШ №525	21,82%	37,66%	46,36%	96,36%	96,36%	51,66%	73,64%	27,27%	88,64%	62,18%	71%	53%	61,82%	57,17%	
ГБОУ СОШ №544	23,73%	42,01%	45,76%	72,88%	72,88%	48,01%	74,86%	41,53%	81,99%	65,65%	71%	50%	60,17%	56,71%	
Район	46,28%	48,54%	52,91%	86,61%	86,61%	57,23%	77,84%	49,33%	83,32%	67,80%	67%	57%	61,84%	62,38%	

Ранжирование по общему итогу

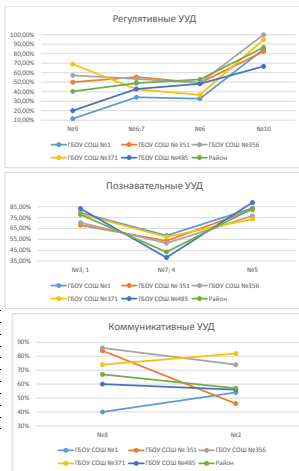
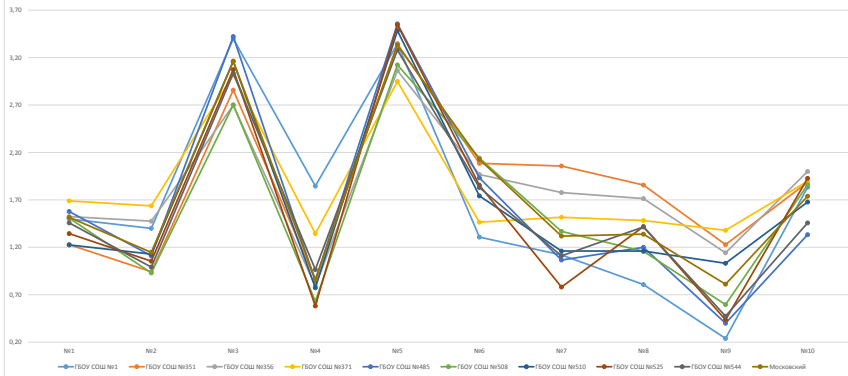
№ ОУ	% выполнения
ГБОУ СОШ №356	66,49%
ГБОУ СОШ №371	64,61%
ГБОУ СОШ №351	63,32%
Район	62,38%
ГБОУ СОШ №508	59,41%
ГБОУ СОШ №510	58,69%
ГБОУ СОШ №485	57,72%
ГБОУ СОШ №525	57,17%
ГБОУ СОШ №544	56,71%
ГБОУ СОШ №1	56,20%

Ранжирование ОУ с углубленным изучением предметов



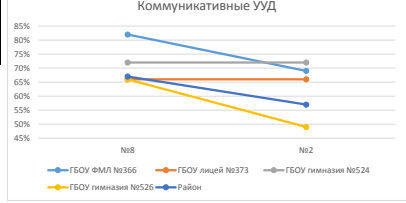
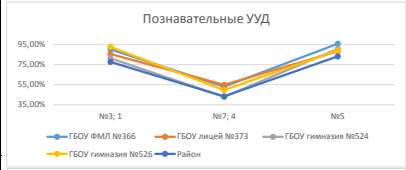
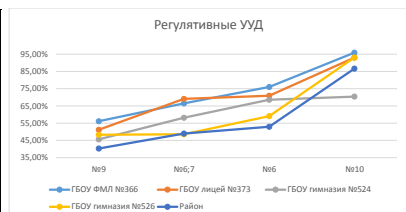
Краткое наименование ОО	Вид ОО	Класс (номер ер: ба или б-1)	Общее количество учащихся во всех классах по		% участия	Процент выполнения										
			учащихся	выполнивших		№1	№2	№3	№4	№5	№6	№7	№8	№9	№10	
ГБОУ СОШ №1	СОШ с углуб.	6	28	26	93%	1,50	1,40	3,40	1,85	3,35	1,31	1,12	0,81	0,24	1,83	62,23%
ГБОУ СОШ №351	СОШ с углуб.	6	38	34	89%	1,23	0,94	2,86	0,86	3,34	2,09	2,06	1,84	1,23	1,89	67,94%
ГБОУ СОШ №356	СОШ с углуб.	6	81	63	78%	1,52	1,48	2,70	0,79	3,06	1,97	1,78	1,71	1,14	2,00	67,25%
ГБОУ СОШ №371	СОШ с углуб.	6	67	58	87%	1,69	1,64	3,02	1,34	2,95	1,47	1,52	1,48	1,38	1,90	68,07%
ГБОУ СОШ №485	СОШ с углуб.	6	51	45	88%	1,58	1,11	3,42	0,84	3,56	1,93	1,07	1,20	0,40	1,33	60,91%
ГБОУ СОШ №508	СОШ с углуб.	6	68	57	84%	1,51	0,93	2,70	0,63	3,12	2,14	1,37	1,16	0,60	1,86	59,32%
ГБОУ СОШ №510	СОШ с углуб.	6	35	31	89%	1,23	1,13	3,16	0,77	3,48	1,74	1,16	1,16	1,03	1,68	61,29%
ГБОУ СОШ №525	СОШ с углуб.	6	65	55	85%	1,35	1,05	3,07	0,58	3,55	1,85	0,78	1,42	0,44	1,93	59,33%
ГБОУ СОШ №544	СОШ с углуб.	6	132	118	89%	1,46	0,99	3,03	0,97	3,28	1,83	1,11	1,42	0,47	1,46	59,32%
Многосерий	Район	6	2268	1890	83%	1,52	1,15	3,16	0,86	3,33	2,13	1,32	1,34	0,81	1,74	64,28%

6 классы ОУ с углубленным изучением предметов

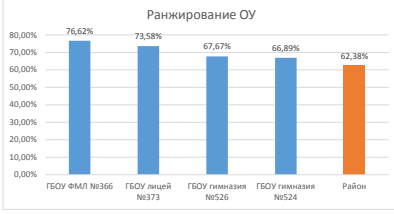


# Гимназии, лицеи Московского района

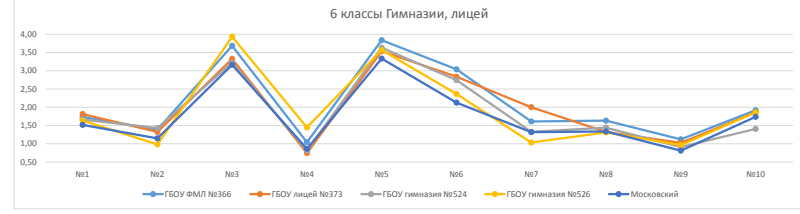
Кодификатор УУД	Регулятивные УУД					Познавательные УУД					Коммуникативные УУД				
	№9	№6;7	№6	№10	№10	№3; 1	№7; 4	№5	№8	№2	№8	№2	№8	№2	
1) Умение самостоятельно определять цели своего обучения, ставить и формулировать для себя новые задачи в учебе и познавательной деятельности и, развивать навыки и способности к умственной и творческой деятельности	56,12%	66,47%	76,02%	95,92%	95,92%	74,43%	90,31%	53,06%	95,92%	79,39%	82%	69%	75,51%	76,62%	
2) Умение самостоятельно планировать пути достижения целей, в том числе альтернативные, осознанно выбирать наиболее эффективные способы решения учебных и познавательных задач	51,16%	69,10%	70,93%	93,02%	93,02%	73,05%	85,66%	54,88%	88,37%	76,12%	66%	66%	66,28%	73,58%	
3) Умение соотносить свои действия с планируемыми результатами, осуществлять контроль своей деятельности в процессе достижения результата, определять способы действий в рамках предложенных условий и требований, корректировать свои действия в соответствии с изменяющейся ситуацией	45,60%	58,17%	68,60%	70,40%	70,40%	62,02%	81,47%	42,88%	90,80%	71,09%	72%	72%	71,80%	66,89%	
4) Умение оценивать правильность выполнения учебной задачи, собственные возможности ее решения	48,28%	48,52%	59,05%	93,10%	93,10%	61,46%	92,82%	49,66%	89,22%	77,47%	66%	49%	57,33%	67,67%	
5) Владение основами самоконтроля, самооценки, принятия решений и осуществления осознанного выбора в учебной и познавательной деятельности	40,28%	48,94%	52,91%	86,65%	86,65%	57,73%	77,84%	43,33%	83,32%	67,80%	67%	57%	61,84%	62,38%	
6) Умение определять понятия, создавать обобщения, устанавливать аналогии, классифицировать, самостоятельно выбирать основания и критерии для классификации, устанавливать причинно-следственные связи, строить логическое рассуждение, умозаключение (индуктивное, дедуктивное и по аналогии) и делать выводы															
7) Умение создавать, применять и преобразовывать знаки и символы, модели и схемы для решения учебных и познавательных задач															
8) Самостоятельное чтение															
9) Умение организовывать учебное сотрудничество и совместную деятельность с учителем и сверстниками; работать индивидуально и в группе; находить общее решение и разрешать конфликты на основе согласования позиций и учета интересов; аргументировать и отстаивать свое мнение															
10) Умение осознанно использовать речевые средства в соответствии с задачей коммуникации для выражения своих чувств, мыслей и потребностей; планирование и регуляция своей деятельности; владение устной и письменной монологической или диалогической речью															
<b>Всего</b>															
<b>ТОГО по О</b>															



Ранжирование	% выполнения
ГБОУ ФМЛ №366	76,62%
ГБОУ лицей №373	73,58%
ГБОУ гимназия №526	67,67%
ГБОУ гимназия №524	66,89%
Район	62,38%

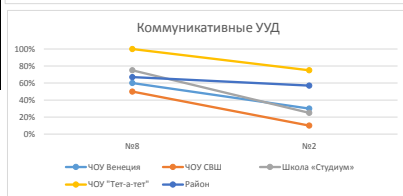
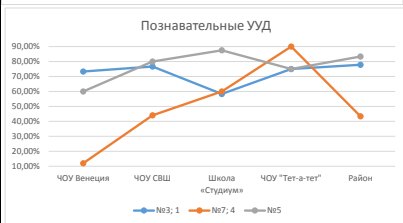
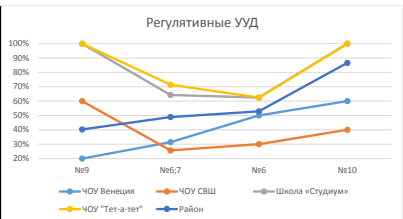


Краткое наименование ОО	Вид ОО	Класс	Общее количество учащихся в классе, б.б.	Общее количество учащихся, выполняющих задания	% участия	№1	№2	№3	№4	№5	№6	№7	№8	№9	№10	Процент выполнения
ГБОУ ФМЛ №366	Лицей	6	120	98	82%	1,73	1,39	3,68	1,04	3,84	3,04	1,61	1,63	1,12	1,92	77,82%
ГБОУ лицей №373	Лицей	6	60	43	72%	1,81	1,33	3,33	0,74	3,53	2,84	2,00	1,33	1,02	1,86	73,30%
ГБОУ гимназия №524	Гимназия	6	139	125	90%	1,66	1,43	3,22	0,82	3,63	2,74	1,33	1,44	0,91	1,41	68,89%
ГБОУ гимназия №526	Гимназия	6	74	58	78%	1,64	0,98	3,93	1,45	3,57	2,36	1,03	1,31	0,97	1,86	70,75%
Московский	Район		2268	1890	83%	1,52	1,15	3,16	0,86	3,33	2,13	1,32	1,34	0,81	1,74	64,28%

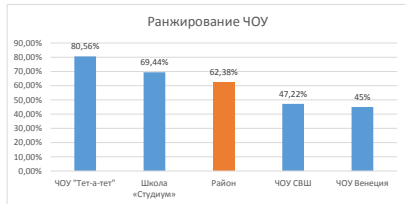


# Частные общеобразовательные учреждения Московского района

Кодификатор УУД	Регулятивные УУД					Познавательные УУД			Коммуникативные УУД		ТОГО по С		
	1) Умение самостоятельно определять цели своего обучения, ставить и формулировать для себя новые задачи в учебе и познавательной деятельности, развивать мотивы и интересы своей познавательной деятельности.	2) Умение самостоятельно планировать пути достижения целей, в том числе альтернативные, осознанно выбирать наиболее эффективные способы решения учебных и познавательных задач.	3) Умение соотносить свои действия с планируемыми результатами, осуществлять контроль своей работы в процессе достижения результата, определять способы действий в рамках предложенных условий и требований, корректировать свои действия в соответствии с достигнутым результатом.	4) Умение оценивать правильность выполнения учебной задачи, собственные возможности ее решения.	5) Владение основами самоконтроля, самооценки, принятия решений и осуществления осознанно и познавательной деятельности.	6) Умение определять понятия, создавать обобщения, устанавливать аналогии, классифицировать, самостоятельно выбирать основания и критерии для классификации, устанавливать причинно-следственные связи, строить логическое рассуждение.	7) Умение осознанно выбирать и преобразовывать знаки и символы, модели и схемы для решения учебных и познавательных задач.	8) Смысловое чтение.	9) Умение уметь организовывать и участвовать в совместной деятельности с учителем и сверстниками; работать индивидуально и в группе; находить общее решение и разрешать конфликты на основе согласования позиций и учета интересов.	10) Умение осознанно использовать речевые средства в соответствии с задачей коммуникации для выражения своих чувств, мыслей и потребностей; планирование и регуляция своей деятельности; владение устной и письменной речью; монологической			
	№9	№6,7	№6	№10	№10	№3; 1	№7; 4	№5	№8	№2			
ЧОУ Венеция	20%	31,43%	50%	60%	60%	41,18%	73,33%	12%	60%	49,33%	60%	30%	45%
ЧОУ СВШ	60%	25,71%	30%	40%	40%	34,12%	76,67%	44%	80%	66,67%	50%	10%	30%
Школа «Студиум»	100%	64,29%	62,50%	100%	100%	76,47%	58,33%	60%	87,50%	66,67%	75%	25%	50%
ЧОУ "Тет-а-тет"	100%	71,43%	62,50%	100%	100%	79,41%	75%	75%	80%	100%	75%	75%	87,50%
Район	40,28%	48,94%	52,91%	86,65%	86,65%	57,73%	77,84%	43,33%	83,32%	67,80%	67%	57%	61,84%



ЧОУ "Тет-а-тет"	80,56%
Школа «Студиум»	69,44%
Район	62,38%
ЧОУ СВШ	47,22%
ЧОУ Венеция	45%



Краткое наименование ОО	Вид ОО	Класс (например: 6 или 6-1)	Общее количество учащихся во всех 6-х классах по списку	Общее количество учащихся, выполнявших работу во всех 6-х классах	% участия	№1	№2	№3	№4	№5	№6	№7	№8	№9	№10	Процент выполнения
ЧОУ "Венеция"	ЧОУ	СОШ	5	5	100%	1,40	0,60	3,00	0,40	2,40	2,00	0,20	1,20	0,40	1,20	47,41%
ЧОУ СВШ	ЧОУ	СОШ	7	5	71%	1,60	0,20	3,00	1,60	3,20	1,20	0,60	1,00	1,20	0,80	53,33%
Школа «Студиум»	ЧОУ	СОШ	2	2	100%	1,0	0,5	2,5	1,0	3,5	2,5	2,0	1,5	2,0	2,0	68,52%
ЧОУ "Тет-а-тет"	ЧОУ	СОШ	2	2	100%	1,0	1,5	3,5	2,0	3,0	2,5	2,5	2,0	2,0	2,0	81,48%
Московский	ЧОУ	Район	2268	1890	83%	1,52	1,15	3,16	0,86	3,33	2,13	1,32	1,34	0,81	1,74	64,28%

